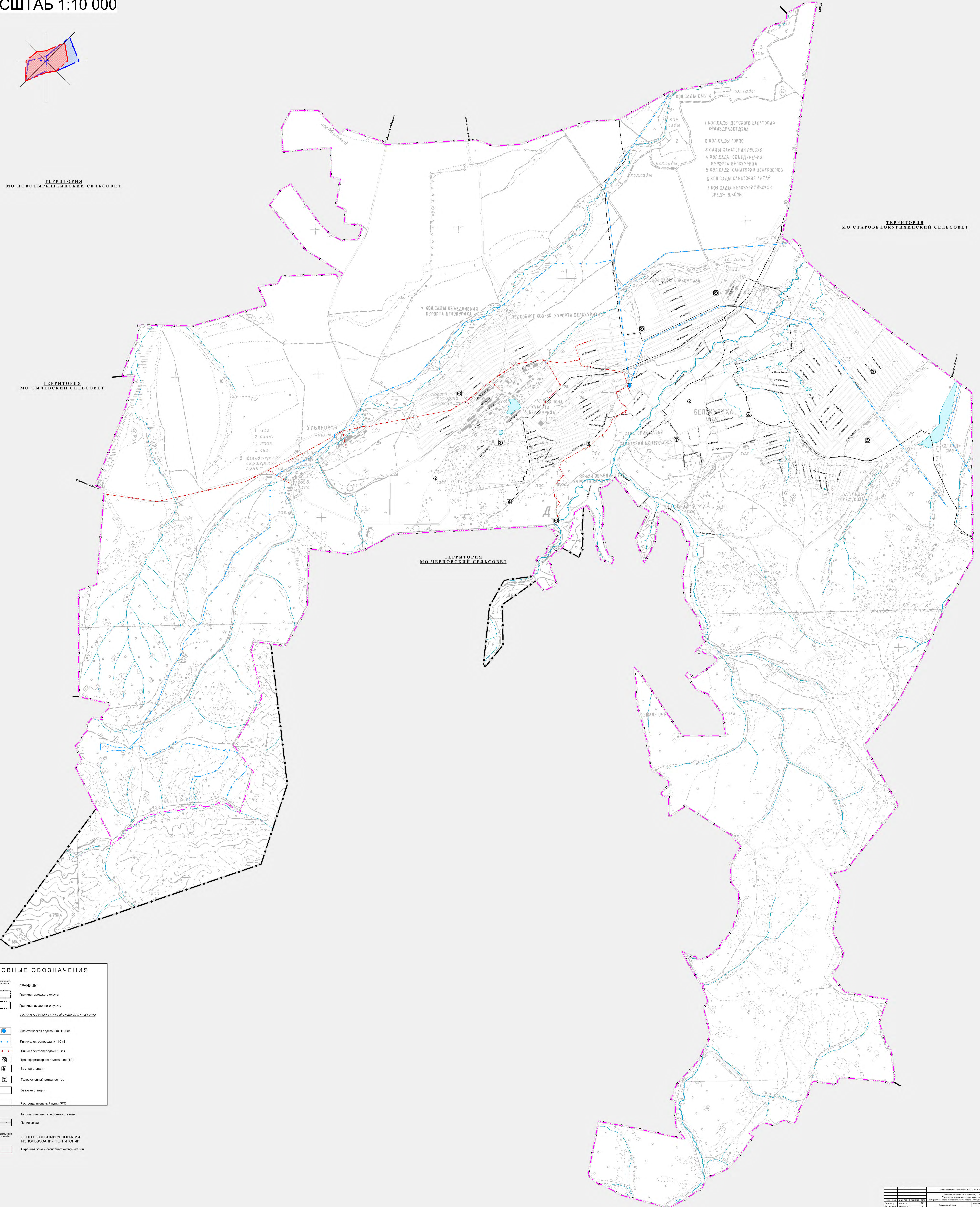
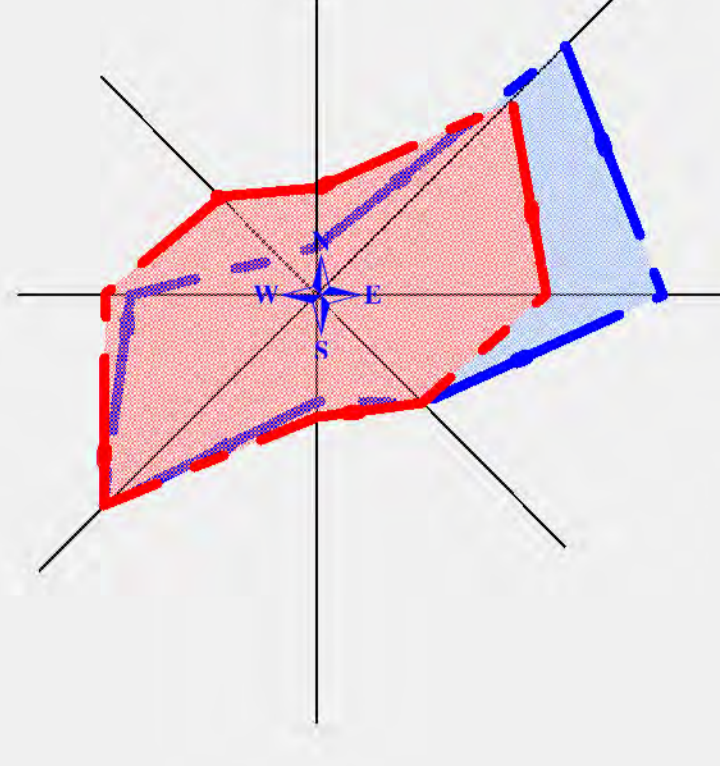


ВНЕСЕНИЕ ИЗМЕНЕНИЙ В ГЕНЕРАЛЬНЫЙ ПЛАН ГОРОДСКОГО ОКРУГА - ГОРОДА БЕЛОКУРИХА АЛТАЙСКОГО КРАЯ. КАРТА ПЛАНИРУЕМОГО РАЗМЕЩЕНИЯ ОБЪЕКТОВ МЕСТНОГО ЗНАЧЕНИЯ

(Электроснабжение, связь)
МАСШТАБ 1:10 000



ТЕРРИТОРИЯ
МО НОВОТЫРШКИНСКИЙ СЕЛЬСОВЕТ

ТЕРРИТОРИЯ
МО СТАРОБЕЛОКУРИХИНСКИЙ СЕЛЬСОВЕТ

ТЕРРИТОРИЯ
МО СЫЧЕВСКИЙ СЕЛЬСОВЕТ

ТЕРРИТОРИЯ
МО ЧЕРНОВСКИЙ СЕЛЬСОВЕТ

- 1 КОЛ САДЫ ДЕТСКОГО САНАТОРИЯ
ЧРАЗДРАВДЕЛА
- 2 КОЛ САДЫ ГОРПО
- 3 САДЫ САНАТОРИЯ РЕСИЯ
- 4 КОЛ САДЫ ОБЪЕДИНЕНИЯ
КУРОРТА БЕЛОКУРИХА
- 5 КОЛ САДЫ САНАТОРИЯ ЦЕНТРОСИЗО
- 6 КОЛ САДЫ САНАТОРИЯ «АЙТАЙ»
- 7 КОЛ САДЫ БЕЛОКУРИХИНСКОГО
СРЕДН. ШКОЛЫ

УСЛОВНЫЕ ОБОЗНАЧЕНИЯ

	ГРАНИЦЫ
	Границы городского округа
	Границы населенного пункта
ОБЪЕКТЫ ИНЖЕНЕРНОЙ ИНФРАСТРУКТУРЫ	
	Электрическая подстанция 110 кВ
	Линии электропередачи 110 кВ
	Линии электропередачи 10 кВ
	Трансформаторная подстанция (ТТ)
	Электростанция
	Телекоммуникационный ретранслятор
	Базовая станция
	Распределительный пункт (ОР)
	Автоматическая телефонная станция
	Линии связи
	Зоны с особыми условиями использования территории
	Однородная зона инженерных коммуникаций

Масштаб: 1:10 000	Дата: 2011 г.
Составитель: [Имя]	Проверил: [Имя]
Утвердил: [Имя]	Дата: [Дата]
Лист: [Номер]	Из всего: [Всего]