

АКТ О ВЫБОРЕ ЗЕМЕЛЬНОГО УЧАСТКА ДЛЯ СТРОИТЕЛЬСТВА № 3
автомобильной дороги курортный субкластер «Белокуриха-2» -
горнолыжный комплекс курортного субкластера «Белокуриха-2»
29.01.2014

Настоящий акт является основным документом о согласовании места расположения земельного участка для проектирования линейного объекта, примерных размеров намечаемой к аренде на время строительства и изъятию площади под объекты инфраструктуры линейного объекта, намечаемых решений и условий на присоединение к источникам электроснабжения, инженерным сетям и коммуникациям, мероприятий по охране окружающей среды. Выдается отделом архитектуры и градостроительства.

Комиссия в составе:

А.В. Киунов – председатель комиссии, первый заместитель главы администрации города по общим вопросам;

О.А. Дворецкая – начальник отдела архитектуры и градостроительства;

Е.Н. Комарова – председатель комитета по управлению имуществом г. Белокурихи;

А.С. Стариков – заведующий отделом по развитию инженерных коммуникаций, ЖКХ, транспорта и газификации;

А.В. Майков – главный инженер филиала ОАО «СК Алтайкрайэнерго» Белокурихинские МЭС;

М.Е. Адамов – заместитель директора ПО «БЭС» - главный инженер;

А.М. Чернобровин – заместитель генерального директора по производству ОАО «Водоканал»;

С.В. Галкин – заместитель начальника Юго-Восточного ЦТЭ;

С.С. Каньшин – начальник Алтайского СП ЗАО «Национальная Телекоммуникационная Сервисная Компания» (ЗАО «НТСК»);

произвела обследование земельного участка для строительства автомобильной дороги курортный субкластер «Белокуриха-2» - горнолыжный комплекс курортного субкластера «Белокуриха-2»

Местоположение земельного участка: курортный субкластер «Белокуриха-2» - горнолыжный комплекс курортного субкластера «Белокуриха-2»

Сведения об объекте:

Ориентировочная протяженность дороги – 1500 м.

Планируемая ширина участка – 12 м.

Ориентировочная площадь земельного участка – 18000 кв.м.

Обследованием установлено:

1. Данные о существующих строениях, подлежащих сносу и инженерных коммуникациях, подлежащих выносу: _____

2. Сроки проектирования: 2014 год

3. Сроки строительства: 2014 - 2015 год

4. Площадка пригодна для строительства и соответствует санитарным, противопожарным и строительным требованиям: пригодна (не пригодна).

5. Прочие условия: _____

Первый заместитель главы администрации города
по общим вопросам



А.В. Киунов

Начальника отдела
архитектуры и градостроительства

О.А. Дворецкая

Председатель комитета по управлению
имуществом г. Белокурихи

Е.Н. Комарова

Заведующий отделом по развитию инженерных
коммуникаций, ЖКХ, транспорта и газификации

А.С. Стариков

Главный инженер филиала ОАО «СК
Алтайкрайэнерго» Белокурихинские МЭС



А.В. Майков

Заместитель директора ПО «БЭС» - главный инженер

М.Е. Адамов

Заместитель генерального директора
по производству ОАО «Водоканал»



А.М. Чернобровин

Заместитель начальника Юго-Восточного ЦТЭ



С.В. Галкин

Начальник Алтайского СП ЗАО «НТСК»



С.С. Каньшин

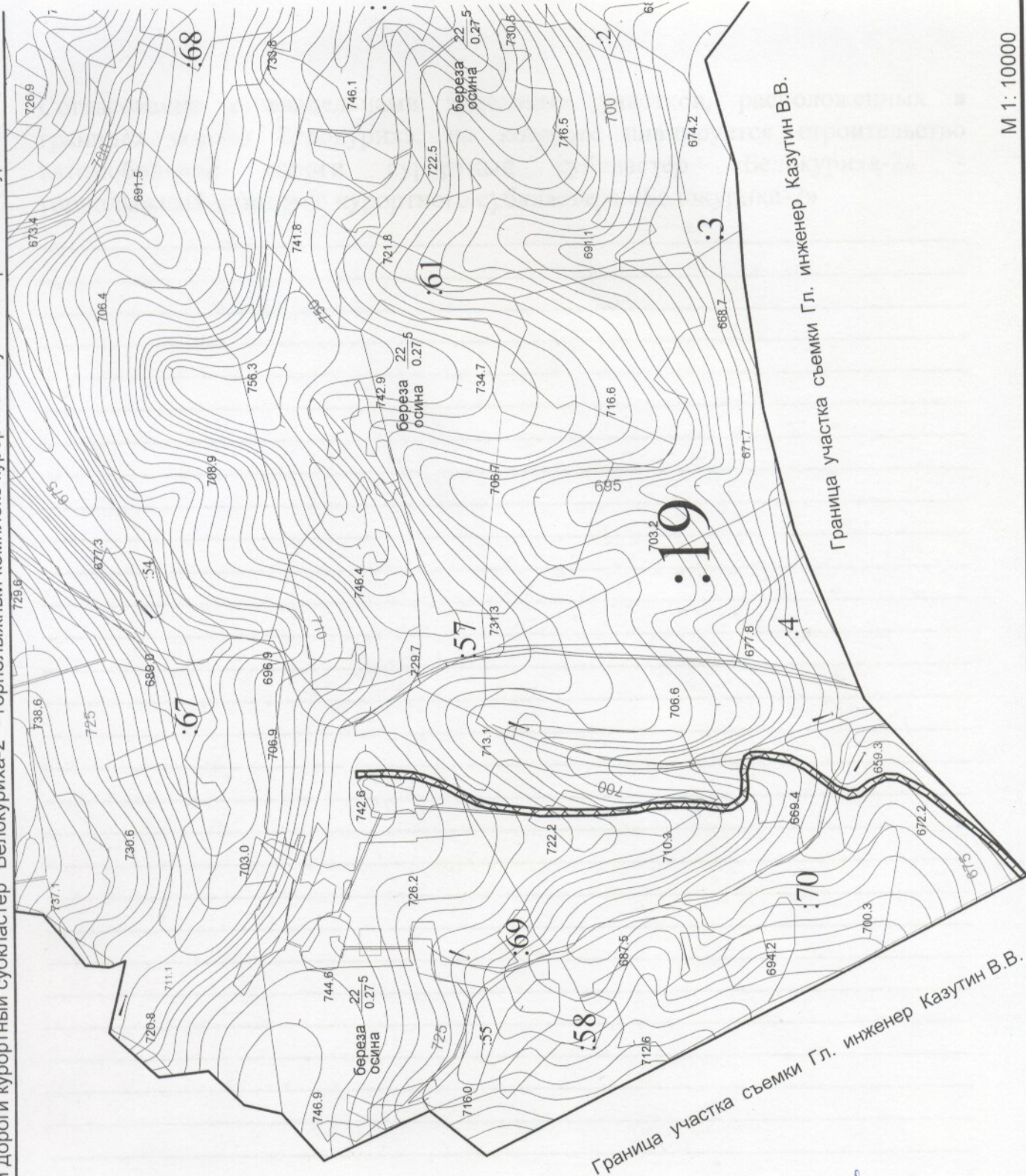
Схема расположения автомобильной дороги курортный субкластер "Белокуриха-2" - горнолыжный комплекс курортного субкластера "Белокуриха-2"

ПРОЕКТ СОГЛАСОВАН
Алтайский филиал ОАО «Ростелеком»
Юго-Восточный центр телекоммуникаций
« 30 » сентября 20 14 г.
И. Шумилов

ОАО «ВОДОКАНАЛ»
СОГЛАСОВАНО
« 30 » сентября 20 14 г.
г. Белокуриха

СОГЛАСОВАНО:
Производственно-техническая
служба по БЭС
« 30 » 01 20 14 г.
Подпись И. Шумилов

СОГЛАСОВАНО
Алтайское СП ЗАО «Национальная
Телекоммуникационная Сервисная Компания»
Смоленская ГЭ
Перед началом земляных работ вызвать представителя
по тел.: _____
Подпись И. Шумилов « 30 » 02 20 14 г.
ФИО _____



Граница участка съемки Гл. инженер Казутин В.В.